



Konsequentes Qualitätsmanagement und die Faszination der Premium Marke Tabbert genießen höchste Priorität in der Entwicklung und Herstellung unserer Caravans – für unterschiedliche Lebensstile, Kundenwünsche und Anforderungen.

Unsere hohe Fertigungstiefe und eine konstante Qualitätssicherung im gesamten Herstellungsprozess garantieren die bekannte Tabbert-Premium-Qualität. Mit praxisorientierten Lösungen und dem hohen Anspruch an Materialien, Farben und Formen für Exterieur und Interieur überraschen unsere Entwickler, Designer und Produktmanager immer wieder aufs Neue mit attraktiven, mobilen Wohnwelten.

Wir sorgen auch in diesem Jahr wieder für viele bewegende Momente.  
Wir freuen uns Ihnen für das Modelljahr 2010/11 zahlreiche Neuerungen präsentieren zu können.

## Die Neuheiten für das Modelljahr 2010/11

Die Baureihen Puccini, Vivaldi und Da Vinci werden mit einer **neuen Eingangstüre inklusive Fenster, herausnehmbaren Mülleimer und einer Ablageschale** ausgestattet. Das bewährte Sicherheitsschließsystem bleibt dabei erhalten.

Die bekannte Ausstattungslinie „Comfort Paket“ hört mit dem neuen Modelljahr auf den Namen **„Comfort Plus Paket“**. Die bisherigen Ausstattungsmerkmale werden ergänzt durch **verstellbare Kopfstützen**.

Wer während des Schlafens eine höhere Kopfposition bevorzugt oder gerne im Bett liest, wird diese Neuerung zu schätzen wissen. Zusätzlich ist die **Kaltschaummatratze** im Kopfteil so geschnitten, dass die Kopfteile individuell eingestellt werden können – auch bei Doppelbetten. Das bedeutet noch mehr Komfort und Individualität für einen erholsamen Schlaf.

Frei zur Veröffentlichung – Beleg erbeten

Knaus Tabbert GmbH  
Helmut-Knaus-Straße 1  
94118 Jandelsbrunn

TABBERT Marken Management  
Claudia Rothkopf  
Tel.: +49 (0) 85 83 / 21 - 81 60



## Hydraulische Stützen.

Mit einem Knopfdruck in die Waagerechte. Das Hydrauliksystem stellt den Caravan in nur zwei Minuten vollautomatisch eben. Sechs hydraulische Stützen sind über eine Montageplatte mit dem Fahrzeugrahmen und der Achse verbunden. Dieses System schafft unübertroffene Stabilität und ist ab sofort erstmals als Option im Caravanbau für alle Tabbert Fahrzeuge erhältlich.

## Homepage :

Analog zur weiterentwickelten Kommunikationslinie der Marke Tabbert ist ab sofort auch die komplett überarbeitete Homepage der Marke Tabbert unter [www.tabbert.de](http://www.tabbert.de).

Frei zur Veröffentlichung – Beleg erbeten

Knaus Tabbert GmbH  
Helmut-Knaus-Straße 1  
94118 Jandelsbrunn

TABBERT Marken Management  
Claudia Rothkopf  
Tel.: +49 (0) 85 83 / 21 - 81 60



## Polstervarianten:

Für die Baureihen Puccini, Vivaldi, sowie Da Vinci stehen jeweils 3 neue ausgewählte Wohnwelten zur Verfügung.

Wir haben bei allen Baureihen hohen Wert auf Verarbeitung und Sitzkomfort gelegt.

Optional gibt es die Möglichkeit, baureihenübergreifend eine Polsterauswahl zu treffen.

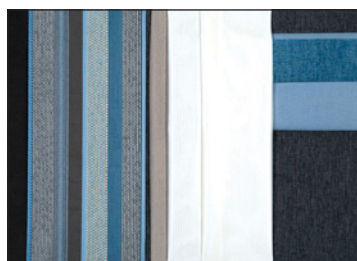
Folgende Polstervarianten stehen zur Auswahl:

### Puccini

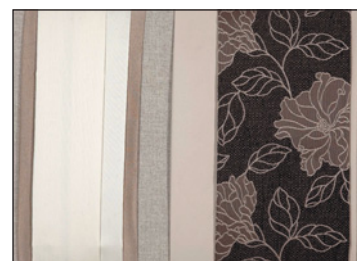
Scala



Aida



Contina

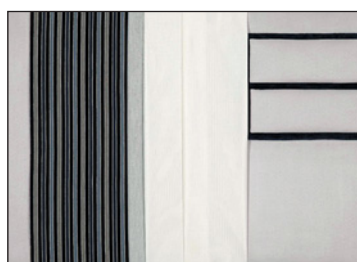


### Vivaldi

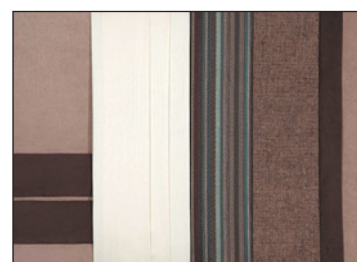
Crema



Veneziana



Aqua



### Da Vinci

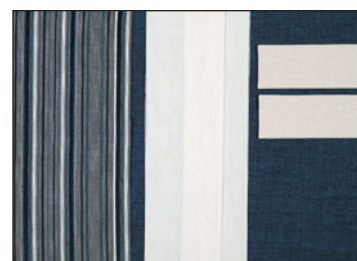
Palazzo



Castello



Azzurro





## DaVinci

Das **Interieur** wurde komplett überarbeitet: die Wohnwelt der Baureihe DaVinci überrascht nun mit **neuen** gerundeten **Klappen** in **Birnbaum**, ausgestattet mit großen, modernen Griffen. In der Küche gewährleisten **Pushlocks** ein sicheres Verschließen der Klappen.

**Farblich** präsentiert sich der Trendsetter für Freizeit und Familien in neuem Glanz: **Die champagnerfarbene Ablageleisten** werden mit einer silbernen Keder aufgewertet. Der aktuelle Trend „Bicolor“ setzt sich auch in der Küche fort und zaubert eine stimmige und optisch ansprechende Wohnwelt.

In der Küche sind **Soft Close Einzüge** verarbeitet. Diese Selbsteinzüge sorgen für ein leises und nahezu selbstständiges Schließen der Küchenschubläden – ein deutliches Plus an Wohnkomfort im Caravan.

Völlig neu ist auch das **Lichtkonzept**: unter der Ablage sorgt ein **umlaufendes und dimmbares LED-Lichtband** für eine äußerst angenehme Atmosphäre.

Die neuen Deckenfelder mit integrierten Spots verleihen der Küche völlig neue Wohnakzente. Ebenfalls neu ist die **beleuchtete Vitrine**: sie unterstreicht einerseits das ansprechende Wohlfühlambiente und sorgt andererseits für zusätzlichen Stauraum. Zum neuen Lichtkonzept zählen darüber hinaus moderne Deckenlampen und Eckstrahler.

Passend zum Interieur, präsentiert sich der **Fußboden** in warmer Parkettoptik, sowie die Arbeits- und Tischplatten in heller Schieferoptik.

Im DaVinci werden Sie sich sofort wohlfühlen: neue bequeme **Polster mit Lendenwirbelunterstützung** sowie die neuen Stoffgruppen Azzurro (blau), Palazzo (beige/braun) und Castello, in der Trendfarbe Pflaume, verwöhnen nicht nur den Rücken, sondern auch die Augen.

Ein besonderes Highlight ist das **Kinderzimmer**: das obere Bett lässt sich nach unten klappen (540 DM und 585 DM). Diese Neuheit schafft noch mehr Flexibilität und mit wenigen Handgriffen entstehen ein Sofa als zusätzliche Sitzgelegenheit oder eine Kuschelecke. Auch das untere Bett ist klappbar, was zusätzlich Platz schafft für eine Spielecke oder für erweiterten Stauraum. Optional ist eine Garagentüre möglich.

Folgende **Grundrisse** können wir 2010/2011 anbieten:

450 TD 2,3  
540 DM 2,3 und 2,5  
585 DM 2,5  
700 KD 2,5



## Puccini

„Für die schönsten Augenblicke im Leben“ – unter diesem Motto steht im neuen Modelljahr die Baureihe Puccini. Exterieur sowie Interieur wurden komplett neuentwickelt. Pate hierfür war die moderne und innovative Designsprache der Baureihe Paganini. Die Modellreihe Puccini präsentiert sich mit einem völlig neuen Gesicht: edel und elegant, zukunftsorientiert und formvollendet.

### Puccini – Exterieur

Der Anspruch unserer Entwickler, Konstrukteure und Produktmanager war es, das vor über 40 Jahren von Alfred Tabbert entwickelte Tabbert-Dach zu verbessern. Nach intensiver Entwicklungsarbeit und zahlreichen Tests ist es gelungen, neue Materialien zu finden, mit denen die Dachkonstruktion optimiert werden konnte.

Mit circa **5,8 Zentimetern ist das neue Tabbert-Dach fast doppelt so stark wie ein konventionelles Sandwich-Dach**. Die doppelte Stärke sowie neue Materialien sorgen für eine nochmals deutliche Verbesserung der Schall- und Wärmedämmung sowie für eine Optimierung der diffundierenden Eigenschaften. Auch bei starker Sonneneinstrahlung sorgt das Dach für eine perfekte Belüftung und ein hervorragendes Raumklima - die Bildung von Kondenswasser ist damit nahezu ausgeschlossen.

Optional ist auch ein **Dach aus glasfaserverstärktem Kunststoff** erhältlich. Der hochwertige Faser-Kunststoff-Verbund sorgt für einen verbesserten Schutz gegen Hagelschäden.

Die von Bug- wie von der Heckseite auf das Dach **auflaufenden Fender** geben dem Caravan ein automotives Design und unterstreichen den markanten und unverwechselbaren Charakter der komplett neu gestalteten Baureihe Puccini.

Die **Bugmaske** ist augenfälliger als bisher gestaltet. Für die Linienführung des Flaschenkastendeckels stand auch hier das Meisterwerk Paganini Pate. Der Flaschenkasten selbst, ist durch den bewährten Parallelschiebebeschlag leicht zugänglich.

Zum Serienumfang im Außenbereich zählen **Glattblech** und die hochwertigen flächenbündigen **Seitz-S6-Fenster** mit einer neuen, etwas dunkleren Tönung.

Besonders ausdrucksvoll und charakteristisch prägnant präsentiert sich die Heckpartie des Caravans: modernste, mit edlen Chromringen aufgewertete **LED-Leuchten**, auch im Bereich der Blinker, glänzen durch extreme Langlebigkeit.

Alle drei Leuchten sind weiß und sorgen für ein harmonisches und einheitliches Erscheinungsbild. Die Leuchten sind in einem eleganten Heckleuchenträger integriert, der mit einer roten Blende die Designsprache des Paganini wieder mit aufnimmt.



## Puccini - Interieur

Für die Möbelklappen verwendet Tabbert auch in Zukunft erstklassiges **Echtholz furnier**. Das auch im hochwertigen Möbelbau verwendete Furnier ist qualitativ einer der wertigsten Rohstoffe sowie äußerst klima- und reparaturfreundlich. Alle Deckenschrankklappen sind zusätzlich mit **zwei Chromadern** aufgewertet und mit großen, eleganten Chromgriffen mit **komfortablen Snap In-Verschlüssen** ausgestattet.

**Unter der Ablage** wurde **umlaufend ein indirektes LED- Band integriert**, das dimmbar ist und somit eine stimmungsvolle Atmosphäre garantiert.

Das Farbkonzept im Innenraum spiegelt sich auch in der Küche wider: durch **die Kombination aus Champagnerfarbenen Deckenschränken und Kirschholz** werden in der Küche Farbakzente geschaffen. Kombiniert wird dazu ein Schichtstoff in Granitoptik. Maximale Arbeitsfläche und ein großzügiger Drei-Flamm-Kocher überzeugen Sie in der Küche. (Optional ist auch ein Gourmet-Küchenpaket mit Spinflo-Kocher, Küchenrückwand, Spüle, Auf Tischwascharmatur und Spülenabdeckung erhältlich).

Wertigkeit spiegeln auch die **zweifarbigen Deckenfelder** wieder. Diese nehmen die Designsprache aus dem Interieur auf und setzen mit den dort integrierten LED-Spots zusätzliche Akzente.

**Extra hohe Rückenpolster** und der bequeme Sitzkomfort machen aus der Sitzgruppe eine richtige Wohlfühl-Landschaft, die einer behaglichen Couch gleicht.

Mit einer reinen **Liegefläche** von **zwei Metern** ist auch das **Bett** im Schlafbereich des Puccini noch komfortabler geworden. Für ein Plus an Wohnlichkeit sorgt außerdem die Blende am Kopfteil des Bettes.

Abgestimmt auf das Konzept im Interieur, präsentiert sich der neue **Boden in Schiffsparkett-Optik**. Passend dazu werden in Küche und Bad **Schichtstoffe in Granitoptik** eingesetzt.

Der Waschtisch begeistert mit großzügigen Spiegelflächen, einer modernen Armatur und Waschbecken in Chromoptik. Im Bad sorgt zusätzlicher Stauraum, sowie die **keramikbeschichtete Dometic Toilette** für den nötigen Komfort (optional erhältlich ist eine Komfortdusche).

Neu entwickelt wurde auch das **Medienmöbel** (560 TD). Es bietet Platz für einen **22 Zoll Bildschirm**, der sich je nach Bedarf zur Sitzgruppe oder zum Bett hin drehen lässt. Für wohnliches Ambiente, sowie Stauraum sorgen die beiden **beleuchteten Glasvitrinen**.

Der **Kühlschrank** der 8er Baureihe glänzt mit einem herausnehmbaren Eiskühlfach. Diese praxisorientierte Neuerung betrifft sowohl den kleineren als auch den großen 189-Liter-Kühlschrank.



Folgende **Grundrisse** sind mit dem Modelljahr 2010/11 erhältlich:

**495 HE 2,3**  
**560 TD 2,5**  
**550 E 2,3 und 2,5**  
**655 D 2,5**  
**685 DF 2,5**

(In den Grundrissen 550 E, 655 D und 685 DF ist optional ein 189-Liter-Kühlschrank möglich!).

Frei zur Veröffentlichung – Beleg erbeten

Knaus Tabbert GmbH  
Helmut-Knaus-Straße 1  
94118 Jandelsbrunn

TABBERT Marken Management  
Claudia Rothkopf  
Tel.: +49 (0) 85 83 / 21 - 81 60